

Registrering af bladlus i vinterhvede og vinterbyg i uge 44

Der er kun fundet få bladlus, men det er vigtigt fortsat at følge udviklingen.

Forekomsten af bladlus følges i 32 vinterhvede- og 20 vinterbygmarker. Der bedømmes i tidligt såede marker (sået før 15. september) og i milde områder, hvor risikoen for angreb af bladlus og dermed havrerødsot er størst.

I vinterbyg er der denne uge ikke fundet bladlus i nogen af pt. 17 indberettede marker. I vinterhvede er der denne uge ikke fundet bladlus i nogen af pt. 28 indberettede marker. Angrebene ligger pt. noget lavere end på samme tidspunkt i efterårene 2007 og 2011, hvor angrebene lå højest i perioden 2007-2012. Se figur 1-2 nedenfor. Registreringsnettet blev startet i efteråret 2007 efter de kraftige angreb i vækstsæsonen 2007.

Fra praksis er tidligere meldt om en hvedemark med tæt på 100 procent angrebne planter ved Skive. Forfrugten var frøgræs, og der var sået 7. september.

Mange marker er i år sået tidligt, så det er fortsat vigtigt at følge udviklingen.

Undersøg markerne for evt. angreb, og iværksæt bekæmpelse, hvis det er let at finde bladlus.

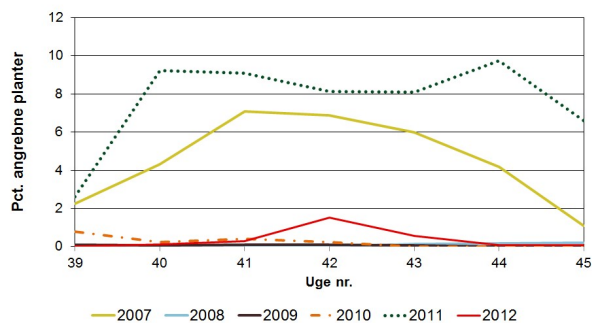
Nedenfor ses i figur 3 også fangster af bladlus i en sugefælde ved Alnarp i Sydsverige (Kilde: Jordbruksverket). Det fremgår af figuren og linket nedenfor, at der i forhold til efteråret 2006 kun er relativt lave fangster i efteråret 2013, selv om der de seneste uger er fanget lidt flere bladlus. I vækstsæsonen 2007 optrådte der også relativt kraftige angreb af havrerødsot i Sverige som følge af de mange bladlus i efteråret 2006.

Registreringen i den kommende uge er sidste registrering i år.

Promilleafgiftsfonden for landbrug

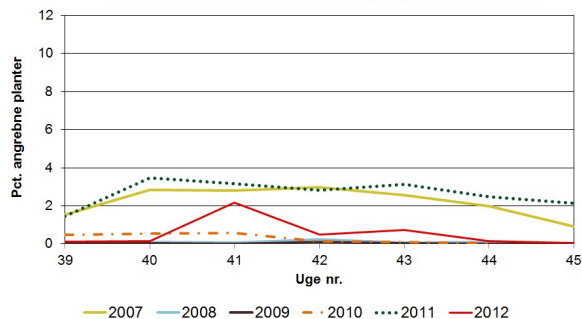


Forekomst af bladlus i vinterbyg, efterårene 07-12

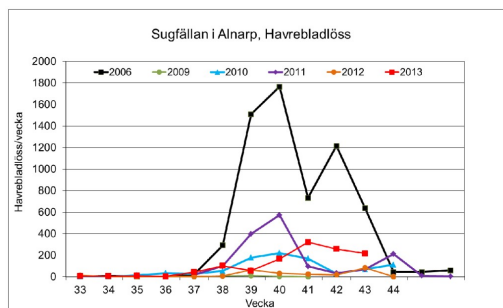


Figur 1. Forekomsten af bladlus i registreringsnettet i vinterbyg i efterårene 2007-2012.

Forekomst af bladlus i vinterhvede, efterårene 07-12



Figur 2. Forekomsten af bladlus i registreringsnettet i vinterhvede i efterårene 2007-2012.



Figur 3. Antal havrebladlus pr. uge fanget i sugefælden ved Alnarp i Sverige i 2006 og 2009-2013.

[Veckorapport Alnarp vecka 43 - sugfällfångster](#)

Se data og yderligere kommentarer i [vinterhvede](#) og [vinterbyg](#).

Kontakt din lokale rådgivningsvirksomhed, hvis du vil vide mere om dette emne.